

LANDIG

Bedienungsanleitung **DE**

Instructions for use **EN**

SCHAUMPISTOLE

FOAM GUN



VOLUMEN 1,4 L

  #fürechtejäger

Informationen zu dieser Bedienungsanleitung

Die Anleitung beinhaltet folgende Punkte:

- Dosierung
- Austausch der Düsen
- Wartung
- Technische Daten
- Problembehebung
- Produktübersicht

Bewahre diese Bedienungsanleitung auf und gib sie im Falle eines Verkaufs unbedingt an den neuen Besitzer weiter. Diese Bedienungsanleitung kann nicht jeden denkbaren Aspekt berücksichtigen. Für weiterführende Informationen oder bei Problemen, die in dieser Anleitung nicht oder nicht ausführlich genug behandelt werden, wende Dich bitte an den Landig Kundendienst oder Deinen Fachhandel.

Dosierung

Für eine optimale Funktionalität & Dosierung ist es wichtig, dass:

- Der Wasserdruck am Ende des Abgabeschlauches mind. 2 bar beträgt.
- Sie die richtige Düse, siehe Anleitung des Chemieprodukts für Schaumreinigung, wählen.
- 1:100 = 1% Konzentration usw.

Austausch der Düsen

Beim Austausch der Düsen bitte eine Zange benutzen, um die Düsen rauszudrehen/-ziehen.

Dosierungen:

Grau	1:08 (12 %)
Rot	1:14 (7,0 %)
Hellbraun	1:25 (4,0 %)
Braun	1:50 (2,0 %)
Lila	1:100 (1,0 %)
Schwarz	1:09 (11,0 %)
Weiss	1:20 (5,0 %)
Grün	1:33 (3,0 %)
Gelb	1:66 (1,50 %)
Rosa	1:250 (0,4 %)
Beige	1:11 (9,0 %)
Blau	1:22 (4,5 %)
Orange	1:45 (2,2 %)
Türkis	1:83 (1,2 %)
Transparent	Stopfen

Wartung

Bitte nach dem Gebrauch die komplette Schaumpistole mit klarem Wasser reinigen, um das Verstopfen der Düsen zu vermeiden. Weiche den Behälter in Wasser ein, um die Reinigungsmittelrückstände zu entfernen, spüle alles mit klarem Wasser und trockne den Behälter ab.

Technische Daten

Min. Wasserdruck	2 bar am Ende des Abgabeschlauches
Max. Wasserdruck	6 bar
Max. Temp.	40°C
Viskosität	Max. 50 mPas/cSt.
Behälter	1,4 L
Anschluss System	Schnellkupplung 360° drehbar (40mm Krallenabstand)

Problembehebung

Das Gerät zieht kein Konzentrat:

Ursache	Lösung
A Die Filter am Schlauch sind verstopft	A Reinigen oder ersetzen
B Die Düse ist verstopft	B Reinigen oder Düse ersetzen
C Der Wasserdruck ist zu gering	C Minimum 2 bar am Ende des Abgabeschlauches erforderlich
D Mineralaufkommen im Injektor/Schäumer	D Entkalke die Teile mit einem Entkalker oder Lauwarmen Wasser
E Verstopfter Wasserhahn	E Reinigen oder ersetzen Sie den Filter
F Die Chemie ist zu dickflüssig	F Wähle Chemie mit max. 50 mPas/cSt

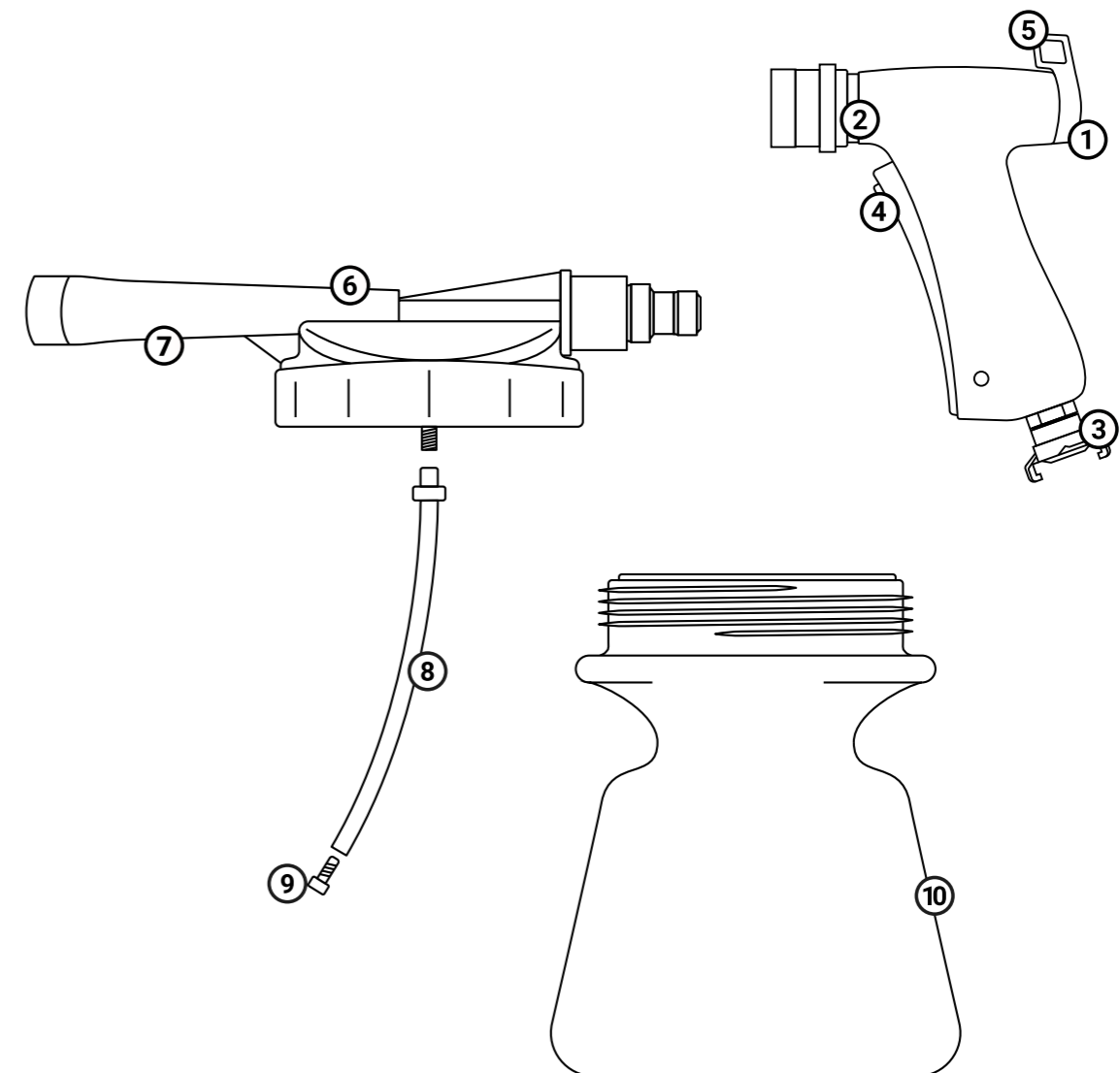
Schwache Schaumentwicklung:

Ursache	Lösung
A Verstopfte Filter beim Wasserzulauf	A Reinigen oder ersetzen
B Zu niedriger Wasserdruck	B Minimum 2 bar am Ende des Abgabeschlauches erforderlich

Produktübersicht

Gerätebeschreibung

- ① Kombigriff Clean
- ② Kupplung für Injektor
- ③ Schlauchkupplung
- ④ AN/AUS Funktion
- ⑤ Volumen Regulator
 - Scharfer Strahl für Spülen
 - Schaumentferner mit breitem Sprühkegel
- ⑥ Schauminjektor
 - Kupplungsnippel für Kombigriff
- ⑦ Dosierdüse von 0,15% bis 10% Dosierung
- ⑧ Saugschlauch
- ⑨ Filter
- ⑩ Chemiebehälter 1,4 L



Information about these instructions for use

The manual includes the following points:

- Dosing
- Replacement of Nozzles
- Maintenance
- Technical data
- Trouble Shooting

Please keep these instructions for use and pass them on to the new owner if you sell the device. In addition, these instructions for use cannot take into account every conceivable aspect. For further information or problems that are not dealt with in these instructions or not dealt with in sufficient detail, please contact Landig Customer Service or your specialist dealer.

Dosing

To have the best performance and dosing, it is necessary to:

- Have a water pressure of minimum 2 bar at the end of the water supply hose.
- Choose the right nozzle on the chemical inlet side:
- See recommended concentration on the label/data sheet for the chemical. On most foam cleaning chemicals, you can read the information on the right mixture proportion on the packaging between chemicals and water. E.g. it can be 1 decilitre to 10 litres of water, which can be explained as 1:100 or 1% concentration. By choosing and inserting the right nozzle, the dosing can be adjusted to the recommendations on the chemical.

Replacement of Nozzles

By replacement it is recommended to screw the nozzles in/out using a pair of tongs or the like.

The nozzle set contains the following:

Grey	1:08 (12 %)
Red	1:14 (7,0 %)
Light Brown	1:25 (4,0 %)
Brown	1:50 (2,0 %)
Lilac	1:100 (1,0 %)
Black	1:09 (11,0 %)
White	1:20 (5,0 %)
Green	1:33 (3,0 %)
Yellow	1:66 (1,50 %)
Pink	1:250 (0,4 %)
Beige	1:11 (9,0 %)
Blue	1:22 (4,5 %)
Orange	1:45 (2,2 %)

Turquoise	1:83 (1,2 %)
Transparent	Plug

Maintenance

When the foam application is finalized, it is important to rinse the injector with clean water to avoid blocking of the nozzle. Screw the injector of the container and let it suck clean water through the suction hose to enable hose, filter and nozzle to be rinsed for chemicals.

Technical data

Min. Water pressure	2 bar at the end of the dosed chemical outflow hose
Max. Water pressure	6 bar
Max. Temp.	40°C
Viscosity (ability to flow)	Max. 50 mPas/cSt.
Container	1,4 L
Connection system	Quick coupling 360° rotatable (40mm claw distance)

Trouble Shooting

The equipment does to suck-up the detergent:

Reason	Repair
A Blocked filter in the suction hose	A Clean or replace
B Nozzle opening is blocked	B Clean or replace the nozzle
C The water pressure is too low	C Minimum 2 bar (25PSI) at the end of the water supply hose is required
D Mineral accumulation in the injector	D Disconnect container, suction hose and nozzle. Descale the parts by soaking them in a mild descale solution. Clean with lukewarm water
E Blocked filter in the water tap (low water flow)	E Clean or Replace the filter
F The chemical is too thick	F Choose a chemical with max. 50 mPas/cSt.

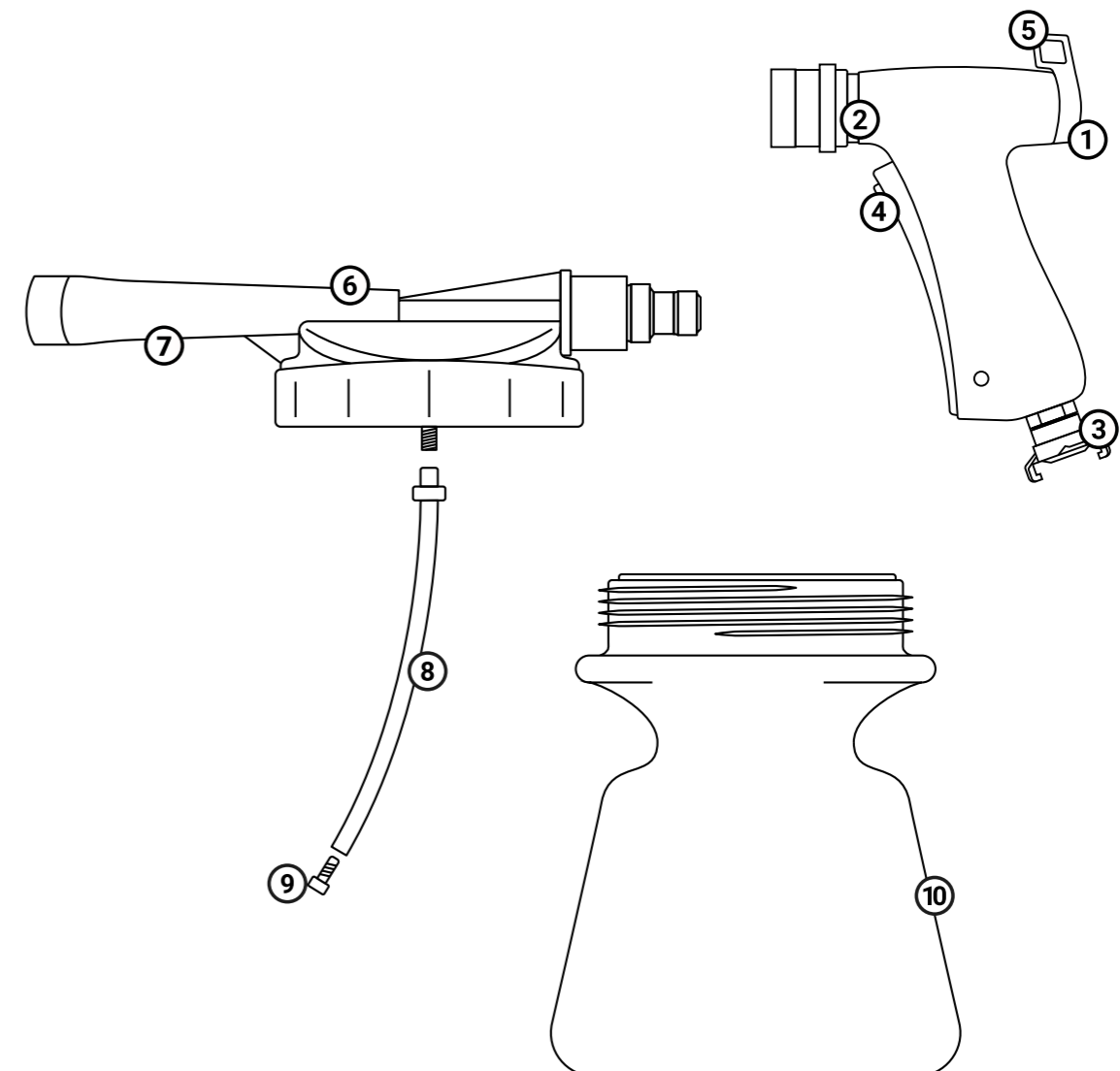
Weak foaming:

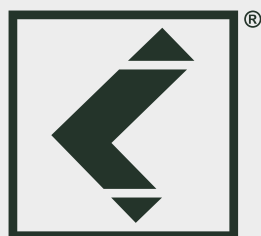
Reason	Repair
A Blocked filter on the water tap	A Clean or Replace
B Too low water pressure	B Minimum 2 bar (25 PSI) at the end of the water supply hose is required

Product overview

Device description

- ① Combi-handle Clean
- ② Outlet coupling
- ③ Inlet hose coupling
- ④ on/off function
- ⑤ Volume regulator
 - Narrow jet for washing down
 - Wide spray for foam killing
- ⑥ Foam injector
 - Inlet coupling nipple to combi-handle
- ⑦ Coloured dosing jets from 0,15% to 10% concentration
- ⑧ Clear plastic pipe
- ⑨ Filter
- ⑩ Chemical container 1,4 litres capacity





LANDIG

Landig + Lava GmbH & Co. KG

Mackstrasse 90 – 88348 Bad Saulgau – Germany

Tel.: +49 7581 90430 – Email: info@landig.com

Web: www.landig.com



www.facebook.com/landig.wildkuehlung



www.instagram.com/landig.wildkuehlung

Art. Nr. WZ33140



4 251309 916844

Stand: Juni 2024